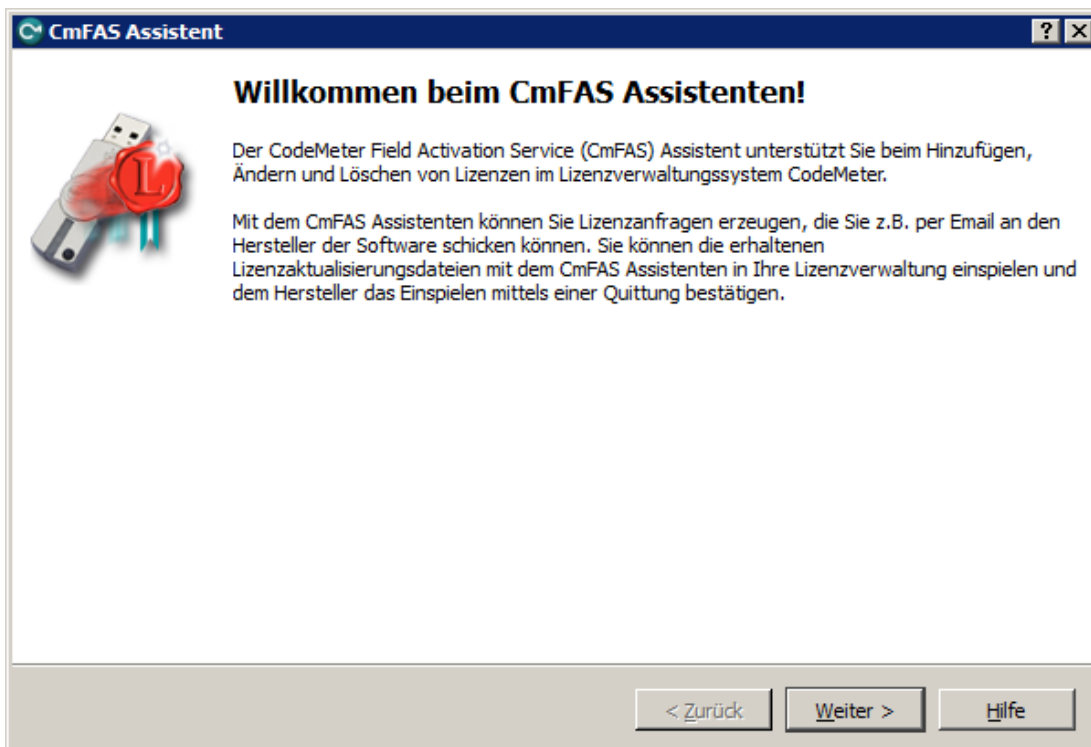
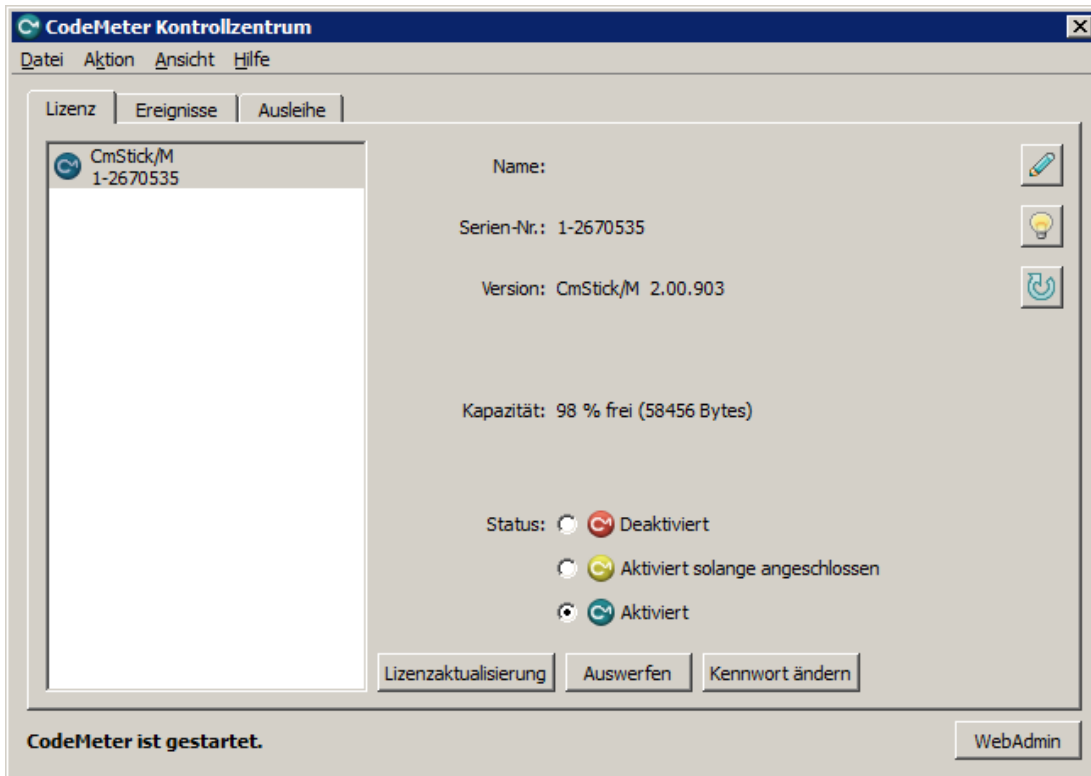


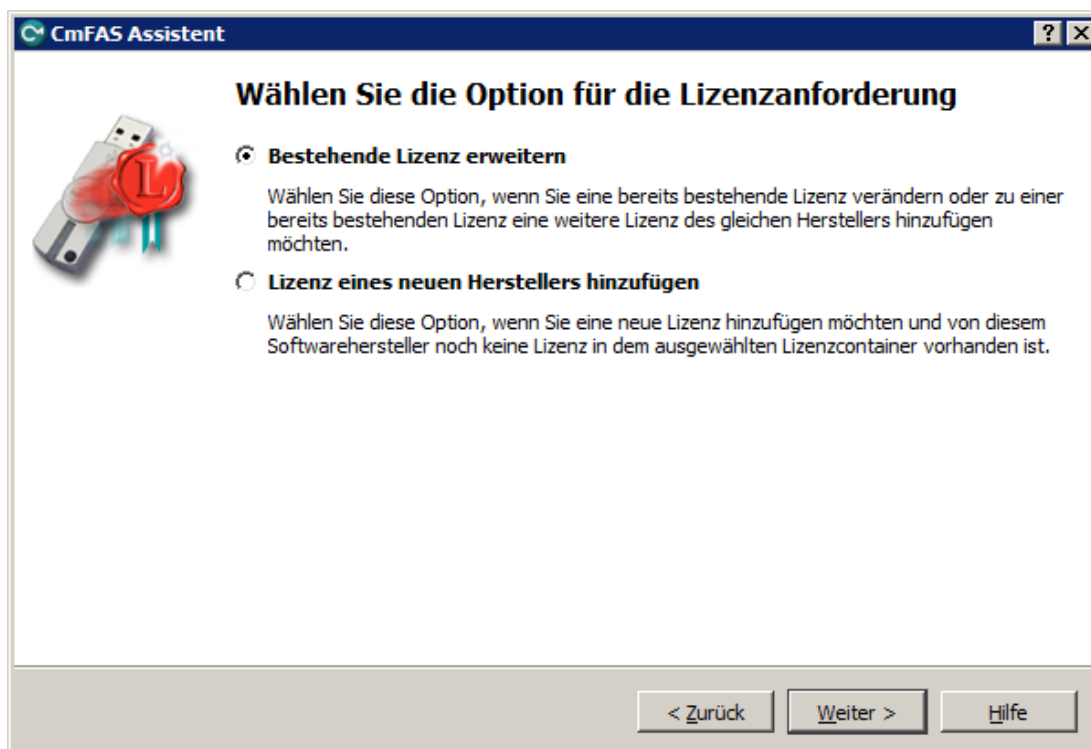
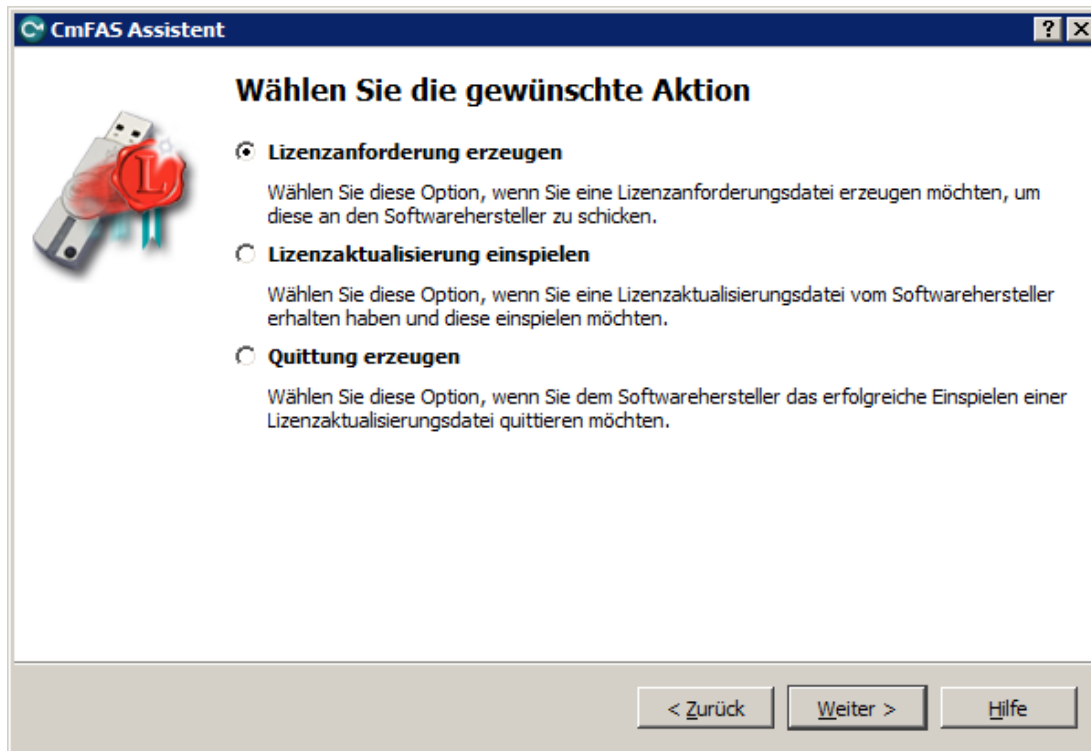
Falls noch nicht erfolgt, installieren Sie bitte zunächst das CodeMeterRuntimeKit (<https://www.wibu.com/de/support/anwendersoftware/anwendersoftware.html>).

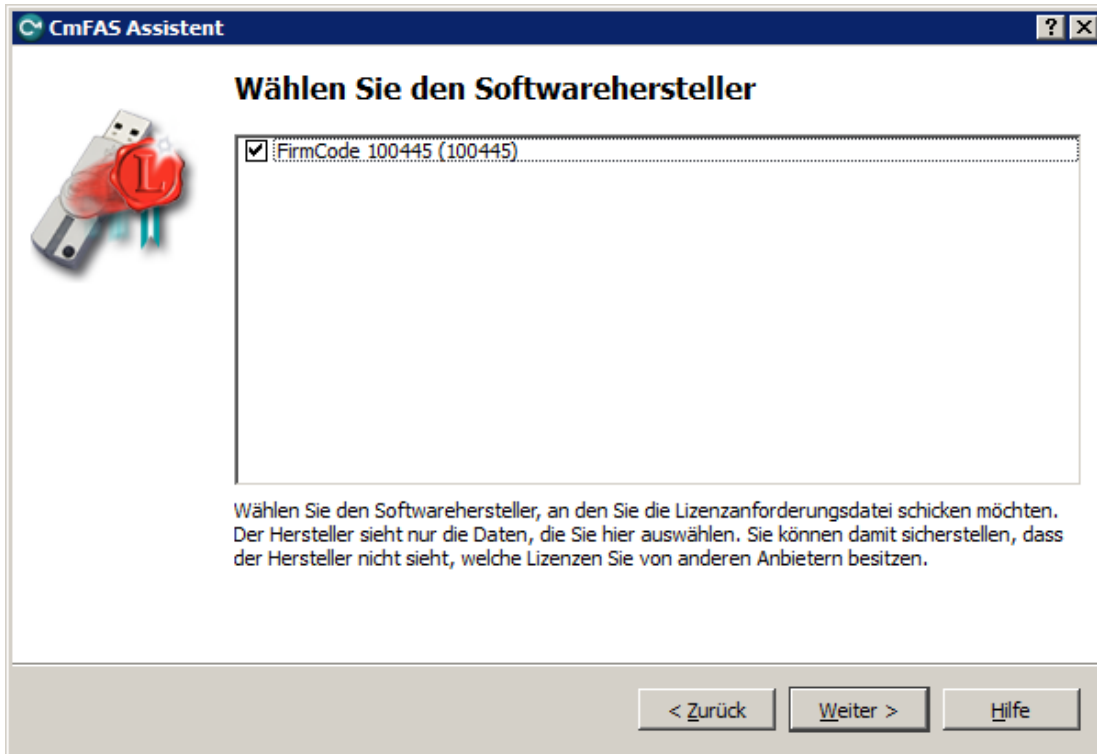
Zur Freischaltung Ihrer Lizenz senden Sie uns bitte die gemäß Abschnitte 1 erzeugte CM Remote Kontext Datei (**WibuCmRaC** Datei) zu. Sie erhalten dann umgehend die CM Remote Update Datei (**WibuCmRaU** Datei), die Sie wie unter Abschnitt 2 beschrieben, einspielen können.

1. Erstellen einer CM Remote Kontext Datei (WibuCmRaC):

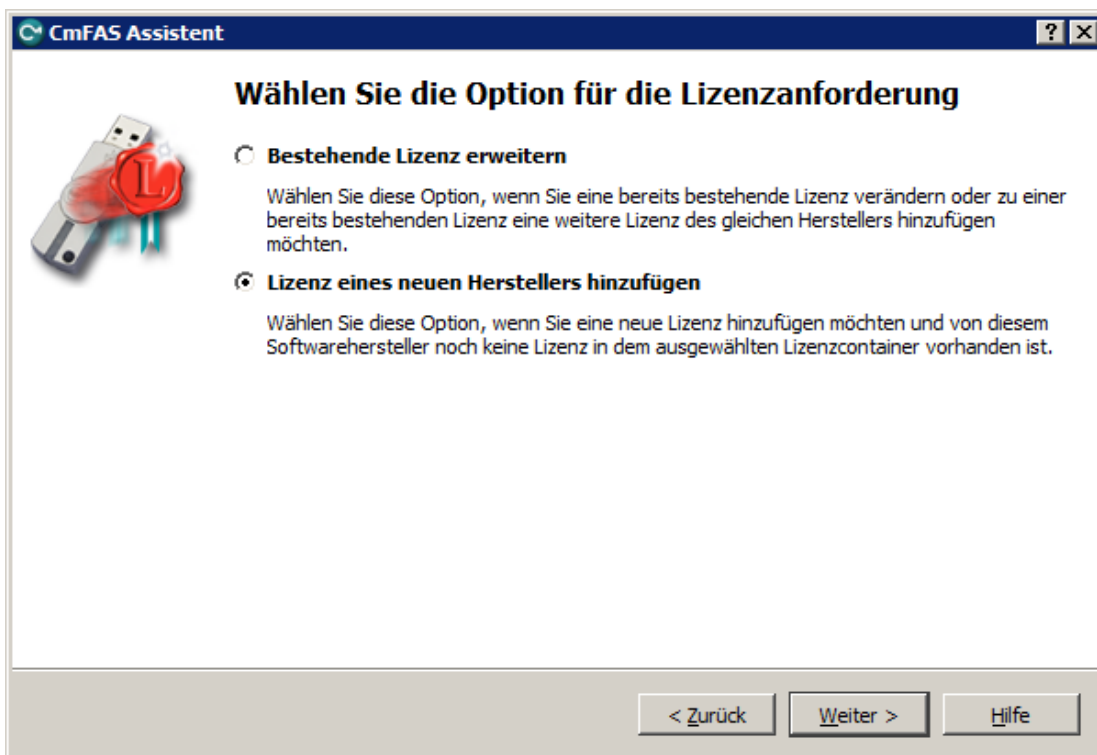
Öffnen Sie das CodeMeter Kontrollzentrum und wählen „Lizenzaktualisierung“ aus.



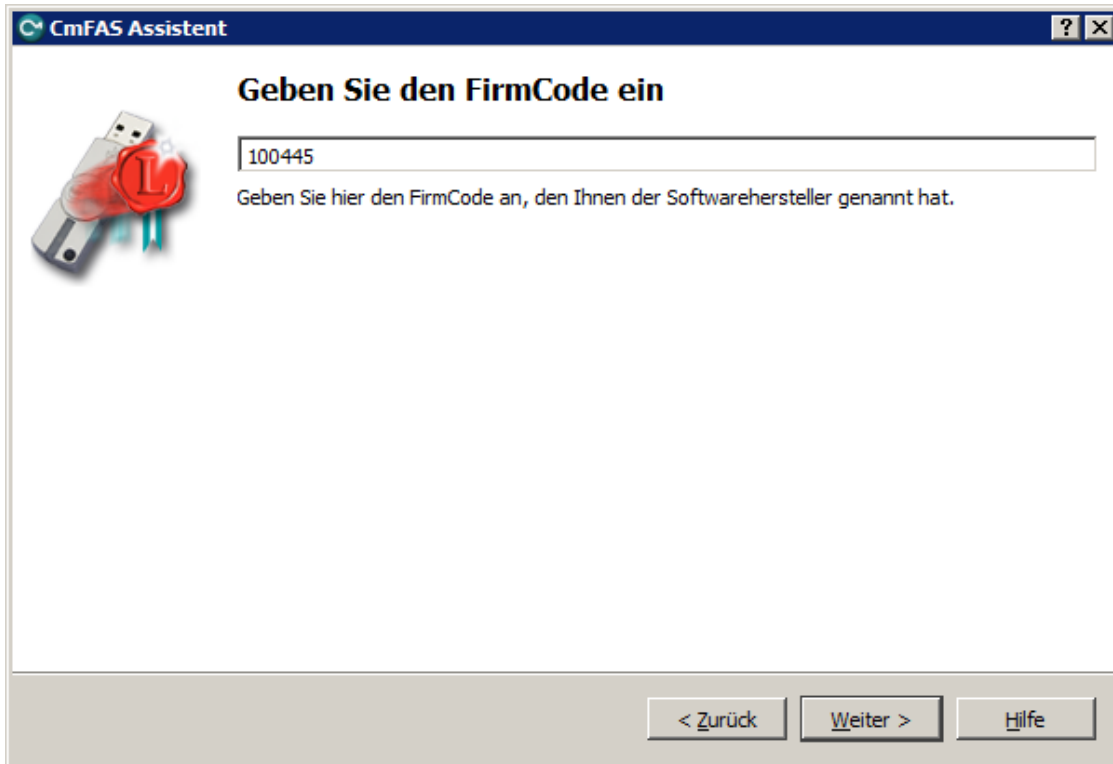




Falls der FirmCode 100445 auf Ihrem CM-Stick nicht eingetragen ist, gehen Sie zurück und wählen dort die Option „Lizenz eines neuen Herstellers hinzufügen“.




Geben Sie im folgenden Menü den FirmCode 100445 ein und wählen „Weiter“.



The screenshot shows a dialog box titled "CmFAS Assistent" with a blue header bar. On the left is an icon of a USB drive with a red ribbon and a white 'L' on it. The main title is "Geben Sie den FirmCode ein". Below it is a text input field containing "100445". Underneath the field is the instruction: "Geben Sie hier den FirmCode an, den Ihnen der Softwarehersteller genannt hat." At the bottom right, there are three buttons: "< Zurück", "Weiter >", and "Hilfe".

Wählen Sie nun den Dateinamen und den Speicherort der Datei aus und bestätigen mit „Anwenden“. Senden Sie uns diese Datei zu.



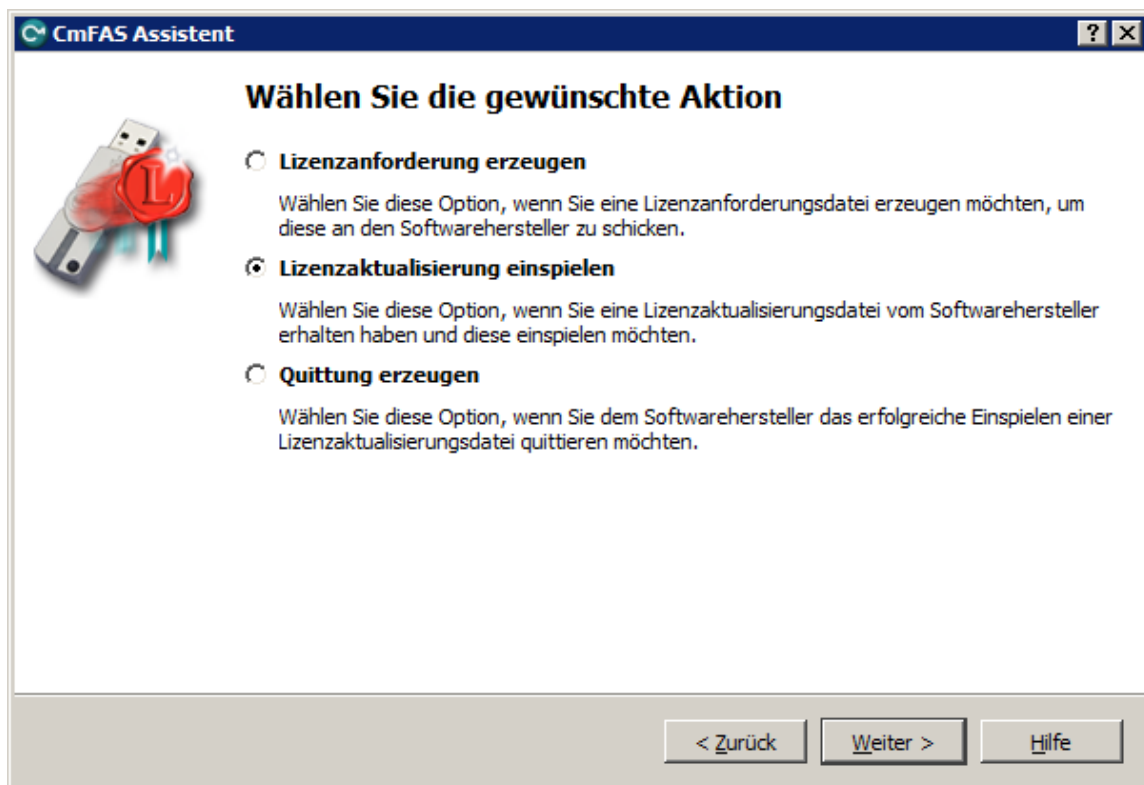
The screenshot shows a dialog box titled "CmFAS Assistent" with a blue header bar. On the left is the same USB drive icon as in the previous screenshot. The main title is "Wählen Sie den Dateinamen". Below it is a text input field containing the file path "C:/Users/boeckle/Desktop/1-2670535.WibuCmRaC" followed by a browse button "...". Underneath the field is the instruction: "Wählen Sie den Dateinamen, unter dem Sie die Lizenzanforderungsdatei speichern möchten. Klicken Sie dann auf 'Fertigstellen', um die Datei zu erzeugen. Diese Datei können Sie dann z.B. per Email an den Softwarehersteller schicken." At the bottom right, there are three buttons: "< Zurück", "Anwenden", and "Hilfe".

2. Einspielen einer CM-Stick Remote Update Datei (WibuCmRaU):



Um Ihre Lizenzen von der Ihnen zugesandten **CM Remote Update Datei** auf Ihren **CM-Stick** zu übertragen klicken Sie einfach doppelt auf die Datei,

Alternative können Sie die Lizenz auch über das CodeMeter Kontrollzentrum einspielen. Wählen Sie dazu im CodeMeter Kontrollzentrum „Lizenzaktualisierung“ und danach die Option „Lizenzaktualisierung einspielen“ aus.



Danach wählen Sie die Lizenzaktualisierungsdatei, die wir Ihnen zugesandt haben aus und bestätigen mit „Anwenden“.



Die **Lizenzübertragung** ist nun abgeschlossen und die neuen Lizenzen können nun benutzt werden.



Jede CM Remote Update Datei ist nur einmal ausführbar, danach ist die Datei ungültig.